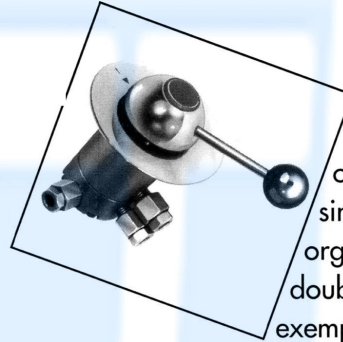
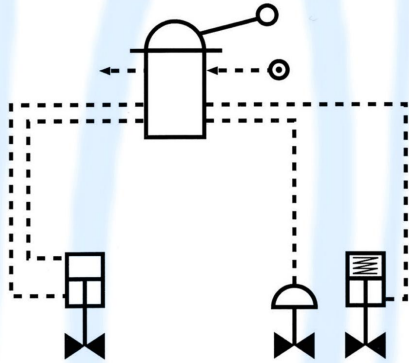


## ■ Le CYCLOMATIC "45"



Pour des commandes simples : organes à double effet par exemple, ou pour

des programmes pneumatiques peu complexes, nous exécutons des versions simplifiées du CYCLOMATIC.

**Le CYCLOMATIC "45"** dont le fonctionnement est toujours manuel.

Cet appareil peut recevoir une came agissant sur 1 ou 2 micro-contacts, l'ensemble protégé par un capot étanche permet de compléter l'action pneumatique par une action électrique simple.



**SECURITE ET FIABILITE**  
**PLUS DE 20.000 APPAREILS EN SERVICE**  
**DANS LE MONDE ENTIER**



**JOFFE**  
agitateurs

Rue du Chardelièvre – 36000 CHÂTEAUROUX Tél. 02 54 34 49 54 [www.joffe-agitateurs.fr](http://www.joffe-agitateurs.fr)